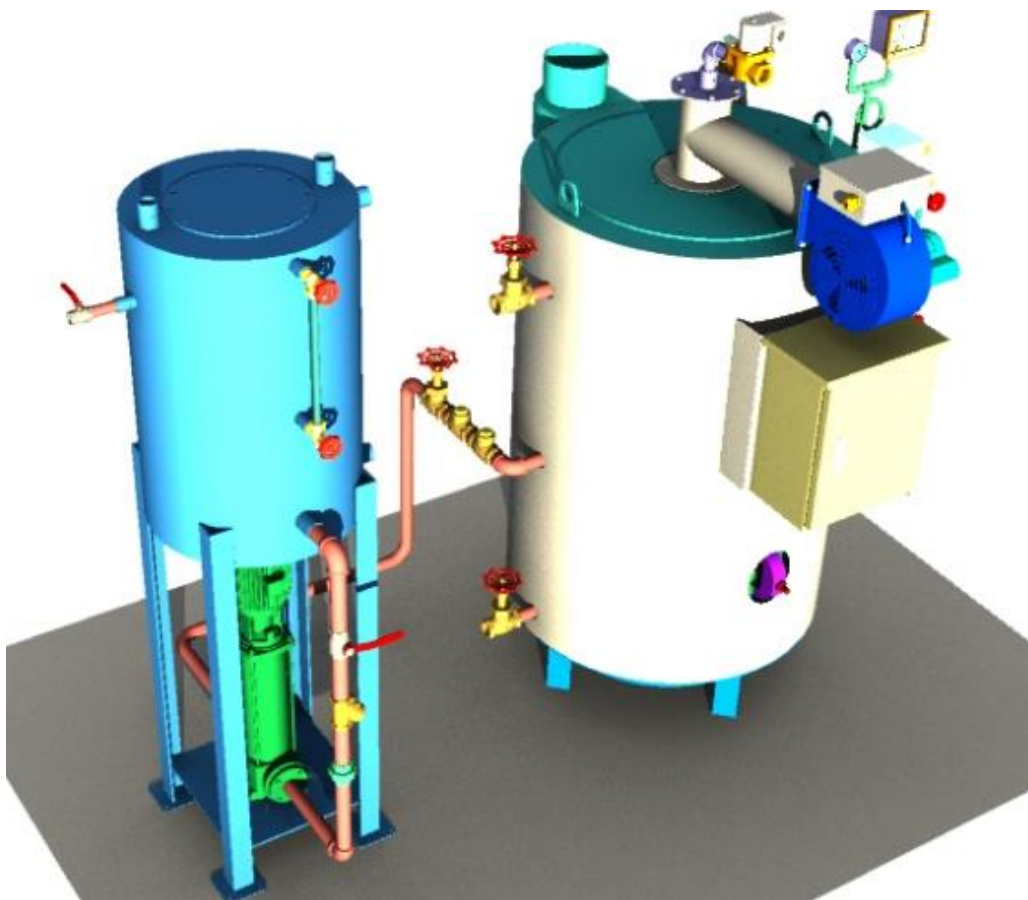


CALDERA A GAS 10 BHP VERTICAL



gas & gas S.A.S
Equipos especiales a gas

DESCRIPCIÓN

La caldera que se describe aquí está diseñada para proporcionar grandes cantidades de vapor, con el fin de utilizarlo para diversas actividades que implican la transmisión de calor a un objeto o fluido. Este artefacto ha sido utilizado en distintas aplicaciones como, por ejemplo, marmitas, calentadores de agua, baños turcos, sistemas de planchado, procesos de pasteurización, calentamiento de productos alimenticios, entre otros.

El equipo que se expone aquí es una Caldera piro-tubular vertical cuya construcción está sujeta a sus necesidades, manteniendo nuestros diseños modernizados para la generación de vapor con la más alta eficiencia térmica y de vaporización rápida. Este artefacto es construido en lámina ASTM 516 °70 de 5/16" de espesor, diseñada de acuerdo al código ASME sección XIII división I, estándares internacionales de combustión y control de calderas.

ESPECIFICACIONES TÉCNICAS

| Modelo | 10 BHP-G&G |
|--|------------------------------------|
| Tipo | PIROTUBULAR |
| Operación | ON - OFF |
| Capacidad | 10 BHP |
| Generación de vapor a 212 °F | 345 LIBRAS/HORA |
| Presión de Trabajo | 120 PSI |
| Presión de Prueba Hidrostática | 225 PSI |
| Potencia | 34,419 BTU |
| Tipo de Combustible | GAS NATURAL Y/O GLP |
| Lamina de Construcción | ASTM 516 °70 |
| Aislamiento | MANTA CERAMICA (KAWOLL) |
| Terminado | LAMINA TIPO ESPEJO INOX.430 CAL.26 |
| Tanque y Bomba de Recirculación | SÍ, SEPARADPS DEL EQUIPO |
| Conexión de agua | TANQUE DE CONDENSADO ½ " |

| | |
|---------------------------------------|---|
| Conexión de gas | 3/4" |
| Conexión de vapor | 1" |
| Salida productos de combustión | 6" |
| Seguridad | VALVULA DE SEGURIDAD – SENSORES DE NIVEL GYG – PRESURETROL – SENSOR NIVEL DE SEGURIDAD POR MINIMO NIVEL DE AGUA |

DIMENSIONES DEL EQUIPO

A continuación se representan las medidas de la caldera en centímetros.

