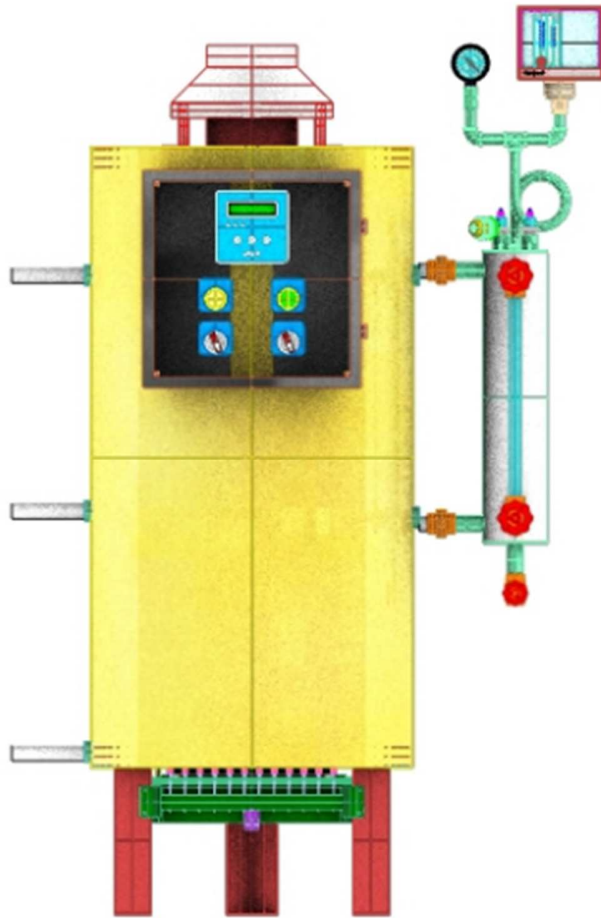


## EQUIPO PARA BAÑO TURCO A GAS TPP-23



**gas & gas S.A.S**  
Equipos especiales a gas  
gasygasmed.com PBX: 3739888

## INTRODUCCIÓN

El turco a gas es un artefacto que genera vapor de agua para un recinto cerrado, normalmente enchapado en cerámica. A diferencia del sauna induce la sudoración, pero con condiciones atmosféricas totalmente diferente; su funcionamiento es más eficaz a temperaturas de entre 43°C y 46°C y una humedad relativa superior al 90%. Esto requiere un generador de vapor eficiente, un sistema de control preciso y un estanco de cabina de vapor para evitar que el calor del agua se escape y dañe la recámara en la que está instalado.

### Características del equipo

Caldera pirotubular construida internamente en acero inoxidable tipo 304, con intercambiador en acero inoxidable (36 tubos 1" acero inoxidable).

Posee un quemador atmosférico de alta eficiencia, que es controlado por un dispositivo electrónico. Lo cual significa que el equipo es totalmente automático, pues aquel funcionará de acuerdo a los parámetros que el usuario ingrese tales como la temperatura y el tiempo de operación.

Este tipo de calderines producen el vapor a partir del intercambio de calor entre los tubos de fuego y el agua existente en el recipiente, manteniendo un control constante del nivel de agua, lo cual evita el recalentamiento de la parte que está en contacto con el fuego directo.

Para evitar que en un momento dado el quemador funcione sin la suficiente cantidad de agua en su interior, el equipo cuenta con un sistema adicional de seguridad que apagaría el sistema inmediatamente.

## ESPECIFICACIONES TÉCNICAS

<b>DIMENSIONES DEL EQUIPO</b>	
Alto	140 Cm
Profundidad	65 Cm
Ancho	81 Cm
Instalación	En piso
Peso del equipo	80 Kg
Sistema de evacuación de productos de la combustión	Tiro Natural
Diámetro del ducto de evacuación	12.5 Cm

Potencia máxima TPP 23	23 Kw.
Potencia mínima TPP 23	20 Kw.
Temperatura de productos de la combustión	120°C
Sensor de temperatura	0°C - 50°C
Suministro de energía eléctrica	110V
Consumo de energía eléctrica	80 Vatios
Presión de gas nominal	18 mbar- 28 mbar
Tipo de gas	Natural - GLP
Eficiencia	•70%
Tipo de quemador	Atmosférico
Monitor de flama	gas&gas modelo 3B
Terminado del equipo	Lamina inoxidable grafada tipo espejo de 0.7 mm
Construcción interna del equipo	Acero inoxidable tipo 304
Alimentación de agua	Directamente del acueducto
Sensor nivel de agua	Electrónico por electrodos
Seguridad por bajo nivel de agua	Electrónico por electrodos
Validación nivel de agua	Nivel visual (Vidrio)

## MEDIDAS DEL BAÑO TURCO

A continuación se representa en la imagen las medidas del baño turco a gas en centímetros.

